



佐賀県在宅生活サポートセンター

2025

さがサポ 介護講座

介護講座のご案内

介護の基本的な知識や技術を学ぶ介護講座です。

在宅で家族介護されている方や、地域で活動されている民生委員、友愛訪問や介護支援ボランティア活動の方々、介護に興味ある方々を対象にわかりやすい介護講座を開催します。

ご自身の介護予防・健康・生きがいづくりをはじめてみませんか。

※一般の方が優先の講座です。専門職の方は、なるべく地域包括向け講座・専門職向け講座を受講ください。

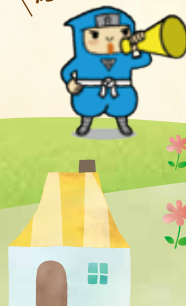


介護予防



リハビリ
工房

介の助が
応援します



みなさん
一緒に
学びましょう!!



アクセス

※駐車場はございますが、数に限りがあります。
なるべく公共の交通機関をご利用ください。
もしくは有料駐車場をご利用下さい。



※近隣、他施設駐車場への
駐車はおやめください。



受講者の方は、センター南側道路をはさんで
向かいの駐車場に駐車して下さい。

駐車場台数に限りがありますので、
できるだけ公共交通機関をご利用ください。



佐賀県在宅生活
サポートセンター

- ①JR佐賀駅北口から徒歩2分
 - ②佐賀駅バスセンターから徒歩3分
- ※高速道路をご利用の方は、
佐賀大インターよりJR佐賀駅を
目指してお越し下さい。

〒840-0804 佐賀市神野東2-6-1
(さがサポセンターいきいき館内)

TEL 0952-31-8655 FAX 0952-30-2591

● 開所日：火曜日～日曜日 ● 時間：9:00～17:00 ● 休所日：年末年始(12/29～1/3)・祝日・月曜日
<https://saga-zaitaku-seikatu.jp> ✉ ikiikikan@saga-zaitaku-seikatu.jp



ホームページアクセス

2025 介護講座申込書 (FAX用)

FAX:0952-30-2591

一般講座

受けたい講座の左欄に○をご記入ください (複数可)

受講料 無料 定員 25名

種別	講座名・内容	講師	日にち
介護予防①	脳トレ&体操レクリエーション (演習) 日々の生活に取り入れる事で心身の健康をサポートする講座です。体を動かしながら脳の活性化につながる体操を楽しみ健康づくりをやってみましょう。地域サロンや集いの場でも実践できるレクです。*当日は動きやすい服装でご参加ください	佐賀県在宅生活サポートセンター	4/24 木 13:30~15:00
介護予防②	あなたも認知症サポーターになりませんか 認知症について正しい理解、具体的な声掛け・接し方を学び、地域で支え合いましょう。【認知症サポーター養成講座になります。】	認知症キャラバンメイト	9/3 水 13:30~15:30
介護予防③	栄養教室 健康寿命を延ばしましょう! 低栄養とロコモ予防で元気に! エネルギーとタンパク質を十分に摂って低栄養を予防し、転倒・骨折しないためにロコモを予防し活動的な毎日を過ごしましょう。管理栄養士よりレシピ紹介	管理栄養士 井手 なるみ先生	12/4 木 13:30~15:30

在宅での介護教室 自立の気持ちを大切にしながら行える基本の介護を学びます。

種別	講座名・内容	講師	日にち
介護教室①	お口の健康はからだの健康 歯や歯茎などが健康になるための介護方法を学びます。	佐賀県歯科衛生士会	6/4 水 13:30~15:30
介護教室②	おむつのポイントを知ろう! (演習) 尿漏れしない正しいおむつの当て方おむつの選び方のポイントをお伝えします。	大王製紙 株式会社 川上 幸奈先生	11/12 水 13:30~15:30
介護教室③	入浴・更衣 (演習) リハ職から環境を整え福祉用具を活用した入浴・更衣について提案します。	佐賀リハビリテーション病院 竹下 宏史先生	1/22 木 13:30~15:30
介護教室④	丸ごと介護 (演習) 初めての介護・これからの在宅介護・不安なこと、ちょっと教えてほしいこと丸ごと相談を行います。(福祉用具の使い方・住環境の整えポイント紹介)	佐賀県在宅生活サポートセンター ※水曜日は建築士も一緒に対応します。	事前予約

リハビリ工房

専門の指導者のもと、生活に役立つ簡単な自助具を製作しましょう。
便利な道具を自分で作ってみませんか!

受講料 無料 定員 10名 材料費 500円

講座名・内容	講師	日にち
文字盤コミュニケーションボードを作ろう! 透明な板に文字を書いて、指さしや視線を使って意思疎通を図る文字盤を作りましょう。文字盤を使ったコミュニケーションの取り方についても学びます。	リハエンジニア 井手 将文先生	7/2 水 13:30~15:30
ソックスエイドづくり! 片手バージョンも作ろう! 膝が曲がりにくくなった方、前かがみがきつい方など、靴下が履きににくくなった方への道具を作りましょう。片手でも扱えるソックスエイドも作ります。	新武雄病院 牟田 啓人先生	10/1 水 13:30~15:30
ひとりでも「ピタット貼れる」シップ貼りづくり! 背中など手が届かない。シップを貼りたい。そんなときに便利な道具を作りましょう。フィルムタイプのシップに対応したものを作ります。	佐賀リハビリテーション病院 泉 拓也先生	2/5 木 13:30~15:30



- ★ 参加申込みの方は、1枚につき1名でご記入ください。
- ★ 受講受理の場合はご連絡をいたしません。ご了承ください。
- ★ お申込後、キャンセルされる場合は、必ずご連絡ください。(キャンセル待ちの方がいます。)

申込日: 年 月 日

フリガナ 氏名 (または団体名)			
住所	自宅	勤務先	〒 -
いずれかに○をご記入ください。			
勤務先			職種
連絡先	電話番号	-	- ※日中連絡がとりやすい番号をご記入ください。
	FAX番号	-	-
	メールアドレス		



佐賀県在宅生活サポートセンター

2025

さがサポ 介護講座

介護講座のご案内



専門職
講座



地域包括



地域包括



専門職
講座



介の助が
応援します

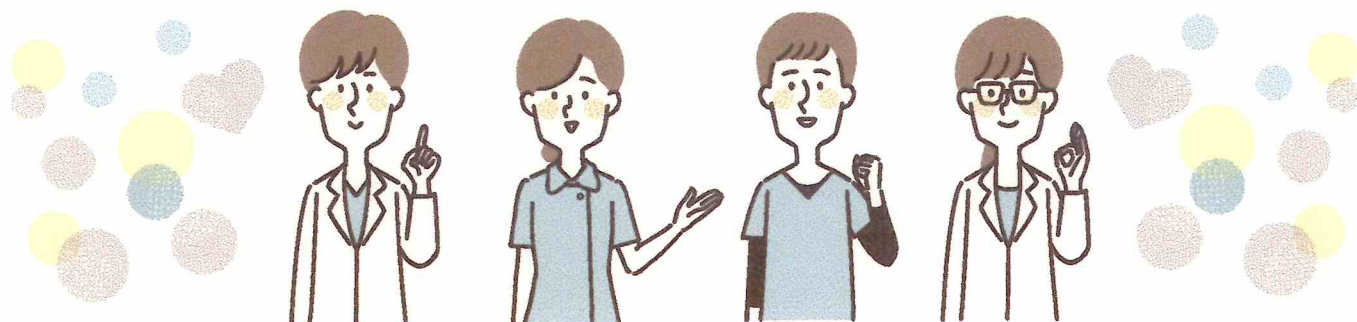


地域包括向け講座

地域包括・介護支援専門員等の専門職向け講座です。

受講料 無料

No.	種 別	講 座 名・内 容	講 師	日 ち
★ 1	生産性向上 定員 40名	介護の生産性向上の取り組み(管理者・リーダー向け) 介護の生産性向上への取り組みを考えられている事業所・施設の方に、考え方や方法について分かりやすくお話しいただきます。	社会福祉法人ふくしをデザイン 特別養護老人ホーム なごみの里 施設長 土居 孝男	5/15 木 13:30~16:30
★ 2	生活行為 向上 定員 30名	自立支援のためにどう考える 生き生きとした生活を送るために、支援の在り方について学び福祉用具の特徴を知ること「自立した生活支援」をより安全に提案しましょう。	佐賀県作業療法士会 寺崎 司先生	8/6 水 13:30~16:30
★ 3	事例検討① 定員 30名	福祉用具の活用① (演習) 介護保険にとらわれず、必要な住宅改修の提案、生活の工夫の提案について学びましょう。	作業療法士 前田 憲志先生 介護支援専門員 野崎 裕介先生	6/19 木 13:30~16:30
★ 4	事例検討② 定員 30名	福祉用具の活用② (演習) 車いす利用者の生活について、必要な住宅改修の提案、車いす姿勢保持を含めた工夫の提案について学びましょう。	作業療法士 前田 憲志先生 介護支援専門員 野崎 裕介先生	10/16 木 13:30~16:30



専門職向け講座

より質の高い介護サービス提供のための講座です。



抱え上げない介護・ソーティング

受講料 No.5~11、15...1,500円・No.12~14...1,000円

No.	種 別	講 座 名・内 容	講 師	日 ち
★ 5	移動移乗 定員 25名	シリーズで学ぼう! (演習) 抱え上げない介護って何? これから、抱え上げない介護の導入を検討されている施設・事業所向けの内容です。腰痛対策の大切さや日々の介護法を具体的に学びましょう。	佐賀県 リハビリテーション 3団体協議会	5/21 水 13:30~16:30
★ 6	プランニング 定員 40名	ノーリフティング・ケア・マネジメント 「抱え上げない介護」「腰痛予防対策」に取り組むために専門職としての役割り組織のリーダーとしてケアの目的や必要性を学んで行きましょう。	コネクトリハビリテーション 作業療法士 山形 茂生先生	6/25 水 13:30~16:30
★ 7	移動移乗 定員 25名	シリーズで学ぼう! (演習) 抱え上げない介護Ⅰ ～起居動作編～ 腰痛予防対策を踏まえた、介護者の正しい身体の使い方と対象者の寝返り、起き上がり、座位の介護を学んで行きましょう。		7/23 水 13:30~16:30
★ 8	移動移乗 定員 25名	シリーズで学ぼう! (演習) 抱え上げない介護Ⅱ ～ポジショニング編～ 対象者が安心して腫脹がとれる・安全な食事がとれるためのポジショニングを学んで行きましょう。	佐賀県 リハビリテーション 3団体協議会	10/22 水 13:30~16:30
★ 9	移動移乗 定員 25名	シリーズで学ぼう! (演習) 抱え上げない介護Ⅲ ～排泄動作編～ 介護者の正しい身体の使い方での移乗動作、スタンディングマシン等を使用した移乗動作を学んで行きましょう。		12/17 水 13:30~16:30

No.	種 別	講 座 名・内 容	講 師	日 に ち
★ 10	シーティング1 定員 25名	シリーズで学ぼう! ▶ 演習 車いす座位姿勢 ～基礎知識編～ 生活にどんな影響があるの? 座位姿勢の基礎的な内容から体験を通して学んで行きましょう。	佐賀県 作業療法士会	9/17 ^水 13:30～16:30
★ 11	シーティング2 定員 25名	シリーズで学ぼう! ▶ 演習 車いす座位姿勢 ～スキルアップ編～ 現場でどのように対応してるの? 基礎編の内容をベースに実際の現場での事例を通して学んで行きましょう。		11/19 ^水 13:30～16:30

現場を担う専門職の知識・技術アップへ

No.	種 別	講 座 名・内 容	講 師	日 に ち
12	排泄 定員 25名	排泄ケアの基礎知識・一人ひとりの尊厳を守り 演習 生活への自立支援 排泄ケアで大切な一人ひとりの「尊厳」を重視したサポートを行うために排泄ケアの基礎知識やトラブルを理解快適な助動方法を学びましょう。	NPO法人日本コンチ ネンス協会 コンチ ネンスアドバイザー 種子田 美穂子 先生	8/20 ^水 13:30～15:30
★ 13	コミュニ ケーション 定員 30名	コミュニケーション能力を高めよう 高齢者や認知症の方々の特性と心理を理解し 「聴くチカラ」「話すチカラ」のポイントを学びましょう。	株式会社DO メンタルヘルス事業部 カウンセラー 原 摩利香先生	9/11 ^木 13:30～15:30
★ 14	認知症 1 定員 30名	認知症の基礎知識と対応 社会資源を中心に認知症の方々のかかり方方を学びましょう。	若年性認知症 コーディネーター 山口 敏伸先生	7/31 ^木 13:30～15:30
★ 15	認知症 2 定員 30名	専門的に利用者の状態を知り、取り組み 演習 グループワークを通じて問題を理解し認知症の方々の対応を学びましょう。	若年性認知症 コーディネーター 山口 敏伸先生	11/6 ^木 13:30～16:30

★マークは主任介護支援専門員の更新手続きに該当します。詳しくはお問合わせください。



受講者プレゼント

シリーズで学ぼう! ▶

**「抱え上げない介護 I・II・III」をすべて受講して
ケアグローブをGETしよう!!**



お知らせ

その他の
講座



福祉用具専門相談員
指定講習会

11月～12月 開催予定

リフトリーダー養成研修

令和8年2月開催予定

詳しくはホームページをご覧ください。



受講申し込みのご案内

- 受講ご希望の際は、佐賀県在宅生活サポートセンター(0952-31-8655)へご連絡いただくか、介護講座申込書に必要事項をご記入の上、**FAX**にてお申し込みください。申込書はコピーしてお使いください。
- 各講座定員になりましたら、締切いたします。
- 演習が行われる講座では、動きやすい服・靴でお越しください。
- **お申込後、キャンセルされる場合は、必ずご連絡ください。(キャンセル待ちの方がいます。)**
- 申込内容は、研修講師にお見せするほか、研修の用途以外には使用いたしません。

2025 介護講座申込書(FAX用)

FAX:0952-30-2591



- ★ 参加申込みの方は、1枚につき1名でご記入ください。受けたい講座Noの左欄に○をご記入ください(複数可)。
★ 受講受理の場合はご連絡をいたしません。ご了承ください。

○キャンセルされる場合は必ずご連絡ください。キャンセル待ちの方がいます。

申込日: 年 月 日

フリガナ 氏名 (または団体名)			
住所	自宅	勤務先	〒 -
いずれかに○をご記入ください。			
勤務先			職種
連絡先	電話番号	-	- ※日中連絡がとりやすい番号をご記入ください。
	FAX番号	-	-
	メールアドレス		

地域包括向け講座 (受講料: 無料)

No.	日にち	講座名
1	5月15日(木)	介護の生産性向上の取り組み(管理者・リーダー向け)
2	8月 6日(水)	自立支援のためにどう考える
3	6月19日(木)	福祉用具の活用①
4	10月16日(木)	福祉用具の活用②

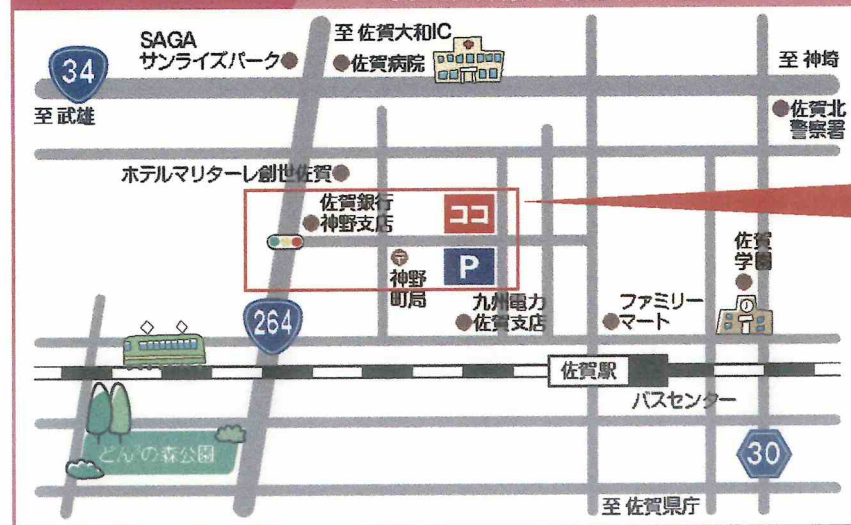
専門職向け講座 (受講料: No.5~11、15.....1,500円、No.12~14.....1,000円)

No.	日にち	講座名
5	5月21日(水)	抱え上げない介護って何?
6	6月25日(水)	ノーリフティング・ケア・マネジメント

No.	日にち	講座名
7	7月23日(水)	抱え上げない介護Ⅰ ~起居動作編~
8	10月22日(水)	抱え上げない介護Ⅱ ~ポジショニング編~
9	12月17日(水)	抱え上げない介護Ⅲ ~排泄動作編~
10	9月17日(水)	車いす座位姿勢 基礎知識編
11	11月19日(水)	車いす座位姿勢 スキルアップ編
12	8月20日(水)	排泄ケアの基礎知識~一人ひとりの尊厳を守り生活への自立支援
13	9月11日(木)	コミュニケーション能力を高めよう
14	7月31日(木)	認知症の基礎知識と対応
15	11月6日(木)	専門的に利用者の状態を知り、取り組み

アクセス

※駐車場はございますが、数に限りがあります。
なるべく公共の交通機関をご利用ください。
もしくは有料駐車場をご利用下さい。



受講者の方は、センター南側道路をはさんで向かいの駐車場に駐車して下さい。

駐車台数に限りがありますので、できるだけ公共交通機関をご利用ください。

※近隣、他施設駐車場への駐車はおやめください。



①JR佐賀駅北口から徒歩2分

②佐賀駅バスセンターから徒歩3分

※高速道路をご利用の方は、佐賀大和インターよりJR佐賀駅を目指してお越し下さい。

佐賀県在宅生活サポートセンター

TEL 0952-31-8655 FAX 0952-30-2591

- 開所日: 火曜日~日曜日 ● 時間: 9:00~17:00 ● 休所日: 年末年始(12/29~1/3)・祝日・月曜日
<https://saga-zaitaku-seikatu.jp> ✉ ikiikikan@saga-zaitaku-seikatu.jp

〒840-0804 佐賀市神野東2-6-1
(さがサポセンターいきいき館内)



ホームページアクセス