

# 佐賀県在宅生活サポートセンター バリアフリーモデル住宅

【水まわり用車いす】



手狭なトイレも水まわり用車いすで負担少なく

【昇降式洗面台】



利用者に合わせ高さ調節が可能

【押し入れトイレ】

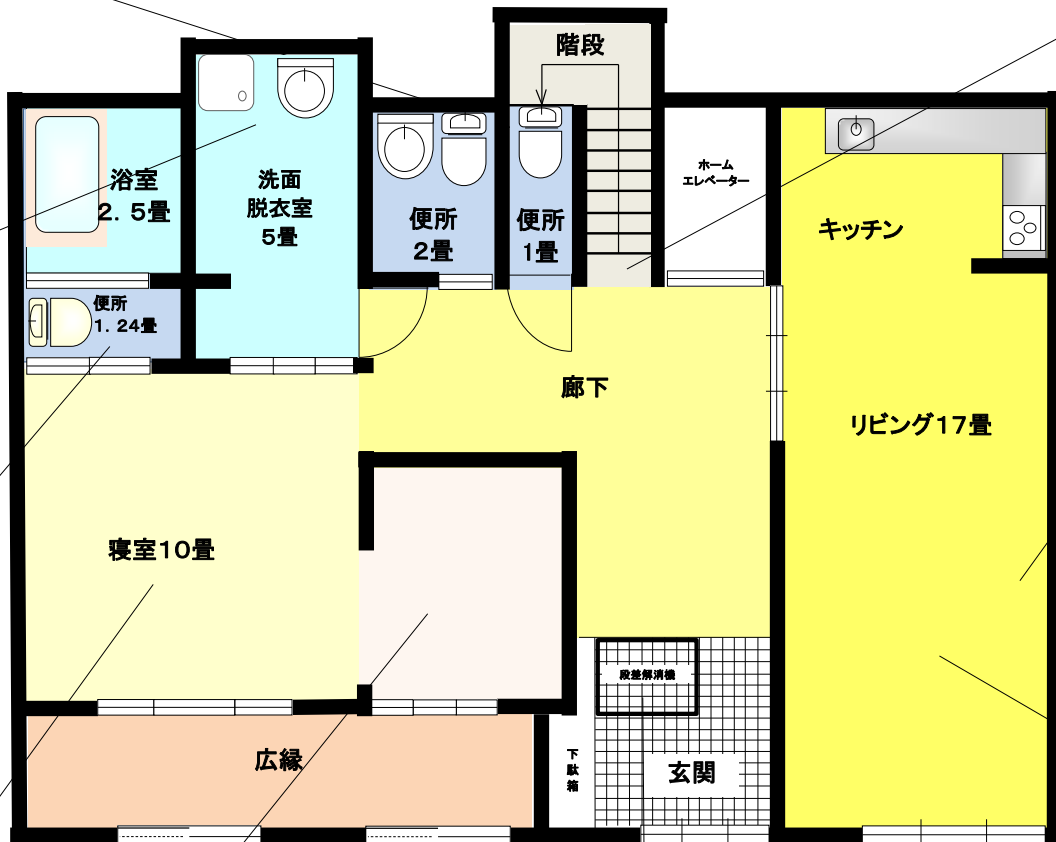


押し入れを改造して寝室のそばにトイレを

【ベッドサイド水洗トイレ】



ベッドのそばで水洗トイレが可能。床に固定しないので、使う人の状況に合わせて移動できる



【手すり】



工事不要の手すり。簡単取り付け可能

【段差解消機】



車いすに乗ったまま段差を移動できる

【階段昇降機】



階段の上り下りが困難な方が椅子に座ったまま上り下りができる

【体験台】



自分にとって作業しやすい高さがわかる可動式の体験台

【食卓】



指の先まで握り込める縁が立ち座りに便利

【3枚引戸】



開閉動作が少なく車いすでも楽に通れる幅を確保